



Datasheet

Solids Æ Paneles de fluidificación

ADS-Basic



Condiciones de servicio:

La presión estática máxima en el silo puede ser de hasta 1 bar, debido a la altura de la columna del material y/o de la aireación.

Temperatura máx.: 140°C.

Datos del sólido a granel:

Tamaño de partícula: pulverulentos <0,5mm, hasta dureza media.

Fluidez: para productos de buena hasta limitada fluidez y sólidos a granel fluidificables.

Ref.	Longitud	Peso
ADS0500B01	0,5 m	10 kg
ADS1000B01	1,0 m	15 kg
ADS1500B01	1,5 m	20 kg
ADS2000B01	2,0 m	25 kg

Versión estándar:

Material de construcción:

Marco y soporte posterior: mecanosoldado en acero al carbono.

Tejido filtrante de poliéster de 4 . 5 mm de grosor.

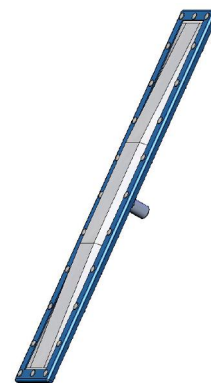
Conexión de entrada de aire G1+macho.

Tratamiento superficial:

Decapado químico

Imprimado 40 µm de fosfato de zinc.

Pintado 40 µm de poliuretano de 2 componentes, RAL5012 Azul.



Presión de entrada (bar g)				
Consumo esp. de aire en Nm ³ / m ² min	Longitud del panel en m			
	0,5	1	1,5	2
1	No ajustable	No ajustable	No ajustable	1,0
2	No ajustable	1,0	2,0	3,0
2,5	No ajustable	1,6	2,8	3,8
3	No ajustable	2,0	4,0	4,6
3,8	1,0	--	--	--

Aprobado	MIGSA		SST		Mr. Linder	
	fecha:	Firma:	fecha:	firma:	Fecha:	Firma:

Se reserva el derecho a modificaciones

solids solutions group
www.solids.es



Datasheet Solids Ë Paneles de fluidificación ADS-Basic



Opciones:

1. Marco y soporte posterior de acero inoxidable 1.4306.
2. Marco y soporte posterior de acero inoxidable 1.4404.
3. Marco y soporte posterior de acero inoxidable 1.4571.
4. Tela con fibra anti-estática para la zona 21 y 22.
5. Aro colector de mangueras de goma y boquilla blende con las piezas de conexión para la aireación de 2 ADS.
6. Aro colector de mangueras de goma y boquilla blende con las piezas de conexión para la aireación de 3 ADS.
7. Aro colector de mangueras de goma y boquilla blende con las piezas de conexión para la aireación de 4 ADS.
8. Instalación neumática NW ½ ", que consta de: llave de paso, electroválvula de 2/2 vías, regulador de presión, según se indica en Datasheet independiente.
9. Válido hasta 250°C con tejido especial.

Documentos asociados:

3D-part: Ref.step (ejem. : **ADS1000B01**. Step)

2D-dibujo de implantación: Ref. dxf (ejem. : **ADS1000B01**. dxf)

Guía de selección: SG-ADS

Lista de precios: PL-ADS-Basic

solids solutions group
www.solids.es