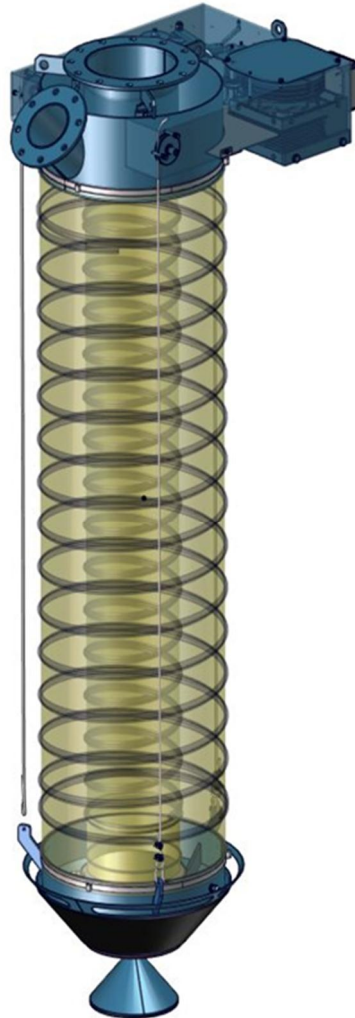




## Datasheet Solids È Fuelle de carga TLC3 - Basic



Para la carga sin polvo de sólidos a granel desde proceso o silos a camiones o vagones de ferrocarril. Ejecución de doble fuelle con cables exteriores y sistema de cierre estanco al polvo (opcional).



### Ventajas:

- Funcionamiento seguro gracias a la instalación electroneumática, sensores de nivel, finales de carrera y unidad de control completo (Opcional)
- Menores costes operativos debido al elevado caudal de carga y al corto tiempo de espera de los vehículos
- Uso universal; adecuado para casi todos los sólidos a granel
- Otras ventajas, ver opciones

Aprobado	MIGSA		SST		Mr. Linder	
	fecha:	Firma:	fecha:	firma:	Fecha:	Firma:

Se reserva el derecho a modificaciones

**solids solutions group**  
[www.solids.es](http://www.solids.es)





# Datasheet

## Solids Fuelle de carga

### TLC3 - Basic



### Condiciones de servicio:

Temperatura máx. del producto: 80° C

Caudal estimado: ~125 m³/h

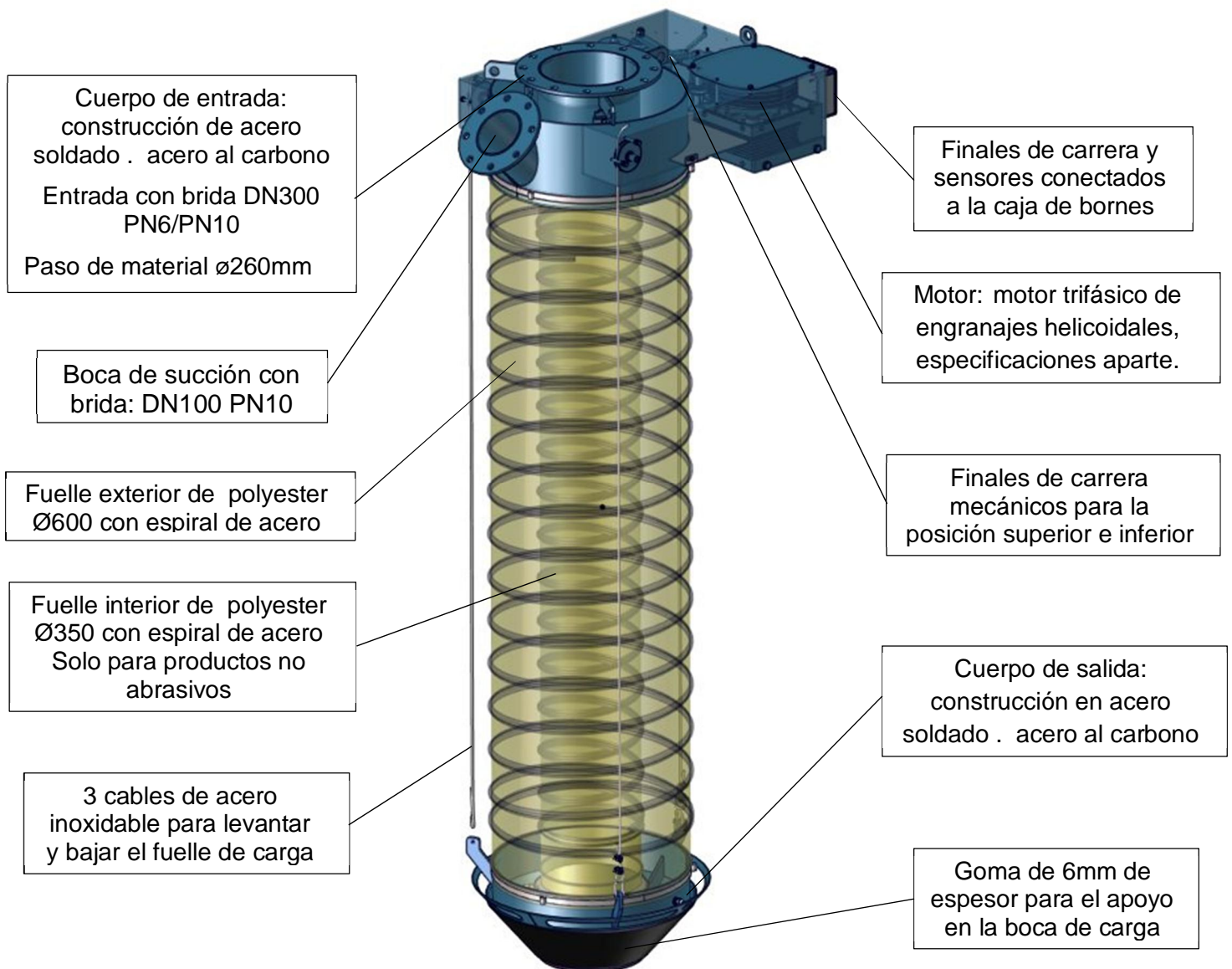
Caudal de aspiración máx.: 600 m³/h

Datos del sólido a granel:

Tamaño de partícula: pulverulentos y granulados, dureza media

Fluidez: para productos de hasta mala fluidez

### Modelo básico:



Tratamiento superficial:

Decapado químico

Imprimado 40 µm de fosfato de zinc

Pintado 40 µm de poliuretano de 2 componentes, RAL5012 azul

**solids solutions group**  
[www.solids.es](http://www.solids.es)



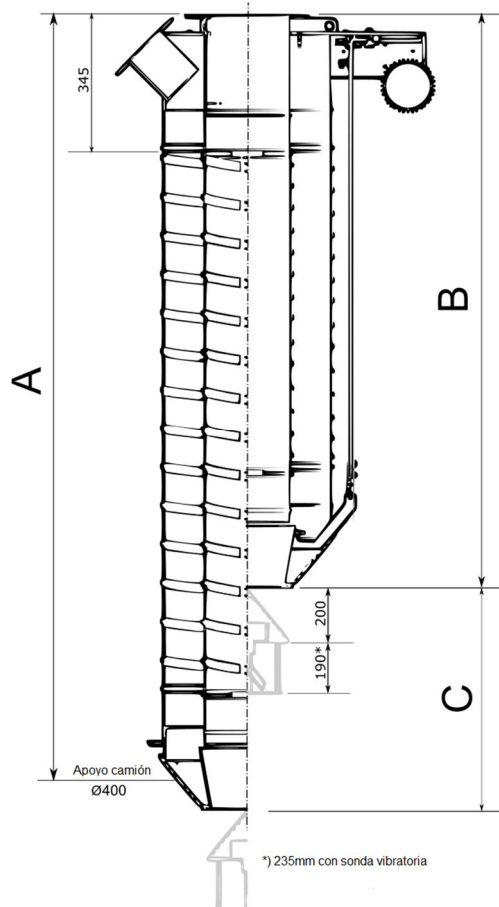


# Datasheet Solids È Fuelle de carga TLC3 - Basic



Ref.	Altura hasta apoyo camión (mm) A	Longitud recogido (mm) B *	Carrera C* (mm)	Peso (kg)
TLC30301B01	2400	1300	1150	238
TLC30302B01	2590	1350	1290	244
TLC30303B01	2780	1400	1430	250
TLC30304B01	2970	1450	1570	256
TLC30305B01	3160	1500	1710	262
TLC30306B01	3350	1550	1850	268
TLC30307B01	3540	1600	1990	274
TLC30308B01	3730	1650	2130	280
TLC30309B01	3920	1700	2270	286
TLC30310B01	4110	1750	2410	292
TLC30311B01	4300	1800	2550	298
TLC30312B01	4490	1850	2690	304
TLC30313B01	4680	1900	2830	310
TLC30314B01	4870	1950	2970	316
TLC30315B01	5060	2000	3110	322
TLC30316B01	5250	2050	3250	328

(\*) Solo coincide en la versión básica



**solids solutions group**  
[www.solids.es](http://www.solids.es)





# Datasheet

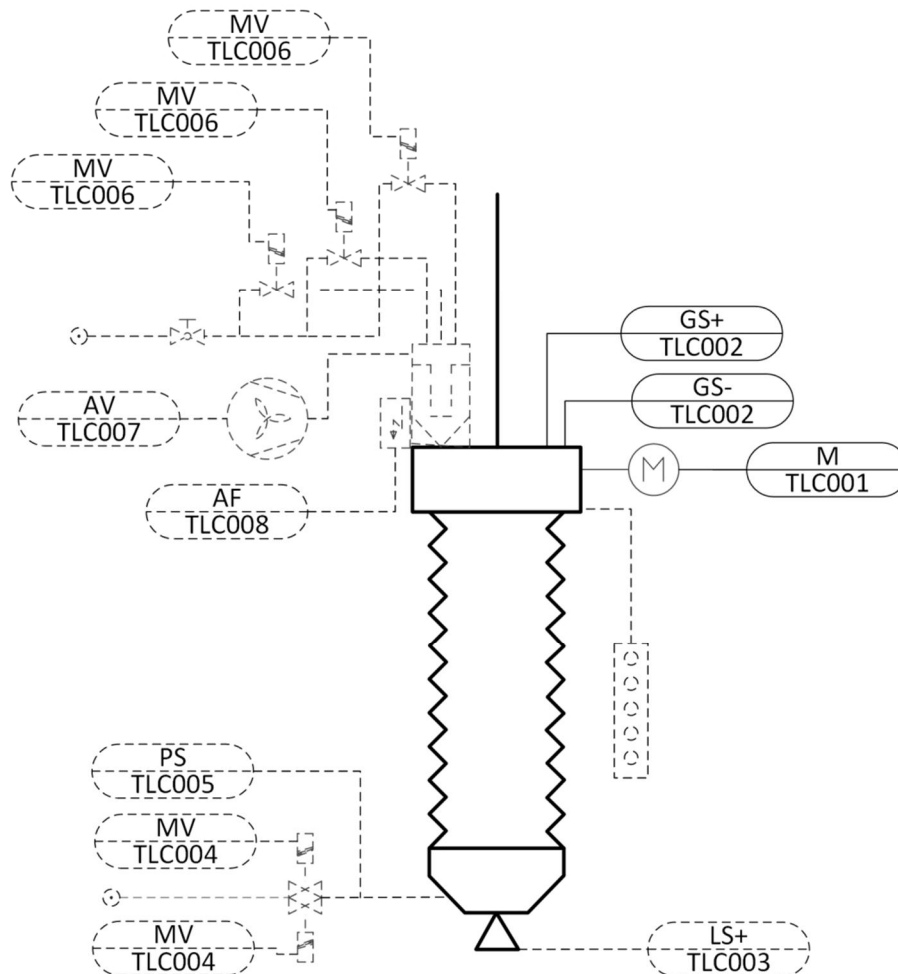
## Solids È Fuelle de carga

### TLC3 - Basic



### Partes eléctricas:

	Designación	Fabricante	Ref.
TLC001	Motorreductor sinfín corona	Gyros	MSF110 (14rpm, 1,1kW)
TLC002	Finales de carrera mecánicos	Telemecanique	XCK-M115
Controlador de nivel			
TLC003	Controlador de nivel de paletas rotativas	Filsa	IRP
	Controlador de nivel vibrante	Vega	Vegavib VB61
Instalación neumática para el cierre de la junta hinchable			
TLC004	Electroválvula	Norgren	2623100
TLC005	Presostato	Danfoss	RT-112
Filtro integrado con limpieza y ventilador			
TLC006	Electroválvula	Autel	AE1818B
TLC007	Ventilador	Sama	CPF-350 (1,5Kw)
TLC008	Control de filtro		



**solids solutions group**  
[www.solids.es](http://www.solids.es)



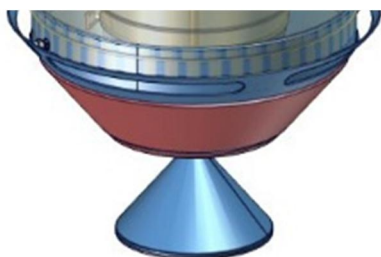
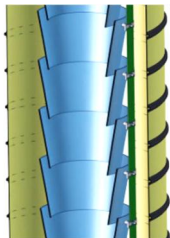


# Datasheet Solids Ë Fuelle de carga TLC3 - Basic

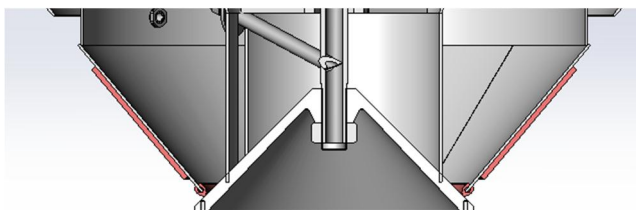


## Opciones:

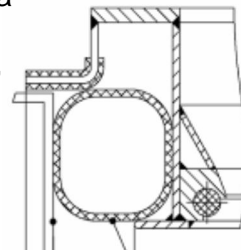
1. Cuerpo intermedio con cazoletas de acero al carbono
2. Cuerpo intermedio con cazoletas de acero antidesgaste
3. Partes en contacto con el material en acero Inox. 1.4306
4. Partes en contacto con el material en acero Inox. 1.4404
5. Partes en contacto con el material en acero Inox. 1.4571
6. Fuelle intermedio especial para altas temperaturas fabricada en vitón, adecuado para temperatura del producto de hasta 250°C
7. Fuelle intermedio resistente a sustancias ácidas y nocivas
8. Con campana fija



9. Con campana móvil antigoteo. Impide el goteo del producto durante el recogido



10. Estando al polvo con junta hinchable, sin contaminación ambiental, sin coste de limpieza. Poca aspiración de aire, por lo que menor filtro y menor ventilador. Flujo de aire: 150 m<sup>3</sup>/h



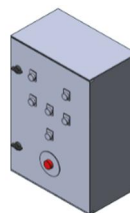
11. Con controlador de nivel de paletas rotativas



12. Con controlador de nivel vibrante



13. Adecuado para la zona 21 interior categoría 2 según ATEX 2014/34/UE
14. Con elementos eléctricos adecuados para ATEX Ex II 3D
15. Con elementos eléctricos adecuados para ATEX Ex II 2D
16. Con armario de control



17. Con botonera





## Datasheet Solids È Fuelle de carga TLC3 - Basic



- 18. Filtro integrado, con limpieza por aire comprimido, 4,5m<sup>2</sup> de área filtrante.
- 19. Ventilador con capacidad de aspiración máxima de 700 m<sup>3</sup>/h



- 20. Control de filtro

### Documentos asociados:

- 3D-Part: Ref.step (ejem: **TLC303B01**. Step)
- 2D-dibujo de implantación: Ref.dxf (ejem.: **TLC303B01**. dxf)
- Guía de selección: SG-TLC-TLC3
- Lista de precios: PL-TLC3-Basic
- Listado de número de plano: Draw-No-List\_TLC3-Basic

**solids solutions group**  
[www.solids.es](http://www.solids.es)

