



Datasheet

Solids Æ Válvula rotativa microdosificadora

MDS - Basic



Condiciones de servicio:

Presión de funcionamiento permisible: 0,9 bar abs. hasta <1,5 bar g.

Temperatura máx.: 150°C.

Datos del sólido a granel:

Tamaño de partícula: pulverulento < 0,2 mm, hasta dureza media.

Fluidez: desde buena hasta media fluidez.

Ref.	Entrada / Salida	Altura	V / vuelta	Peso
MDS15032B01	Ø 150 mm	225 mm	0,323 dm ³	80 kg
MDS25069B01	Ø 250 mm / 250x250 mm	380 mm	0,690 dm ³	100 kg
MDS25168B01	Ø 250 mm / 250x250 mm	515 mm	1,685 dm ³	150 kg

Versión estándar:

Cuerpo: fundición gris GG25.

Rotor: mecanosoldado, fabricada en acero al carbono.

Huecos para microdosificación, aletas rígidas.

Rodamientos exteriores.

Junta del eje: empaquetaduras.

Con sellado/purga de aire.

Adecuado para zona 21 interior categoría 2 de acuerdo a Atex 2014/34/EU.

Accionamiento: directo.

Motor: motorreductor trifásico.

Marca: SEW , especificado aparte.

Diseño: brazo de reacción.

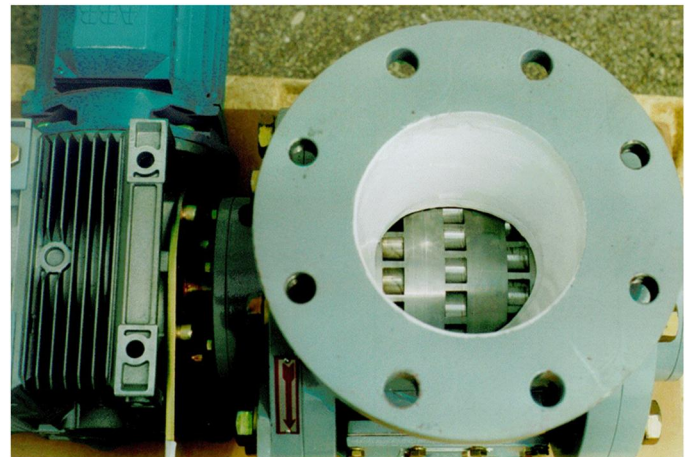
Tratamiento superficial:

Chorro de arena.

Partes en contacto con el producto: conservación 10 µm con MEP100.

Imprimado 40 µm de fosfato de zinc.

Pintado 40 µm de poliuretano de 2 componentes, RAL5012 azul.



Aprobado	MIGSA		SST		Mr. Linder	
	fecha:	Firma:	fecha:	firma:	Fecha:	Firma:

Se reserva el derecho a modificaciones

solids solutions group
www.solids.es





Datasheet

Solids Æ Válvula rotativa microdosificadora

MDS - Basic



Opciones:

1. Rotor de volumen reducido fabricado en acero al carbono.

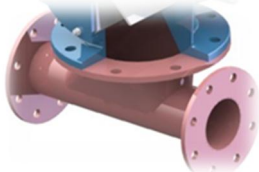
Ref.	V / vuelta.
MDS15032B01	0,073 dm ³
	0,024 dm ³
	0,012 dm ³
MDS25168B01	1,235 dm ³
	0,987 dm ³

2. Cuerpo fabricado en acero inoxidable 1.4408, rotor fabricado en acero inoxidable 1.4306 de acuerdo a las opciones seleccionadas del rotor.

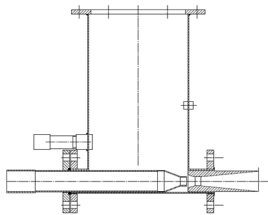
Tratamiento superficial:

Chorroado con esferas de vidrio y pasivado.

3. Zócalo para transporte neumático fabricado en acero al carbono.

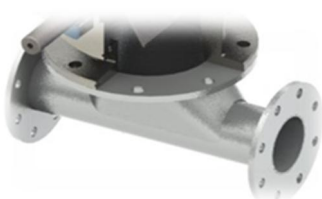


4. Zócalo inyector para transporte neumático fabricado en acero al carbono.

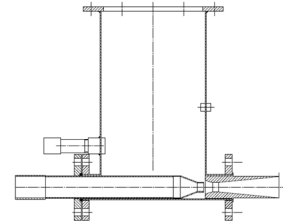


5. Zócalo con plato guía para transporte neumático fabricado en acero al carbono.

6. Zócalo para transporte neumático fabricado en acero inoxidable 1.4306.



7. Zócalo inyector para transporte neumático fabricado en acero inoxidable 1.4306.



8. Zócalo con plato guía para transporte neumático fabricado en acero inoxidable 1.4306.

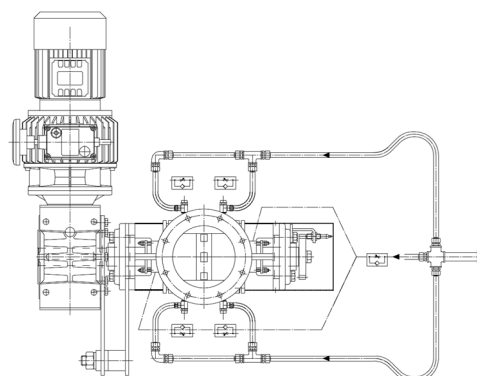
9. Con detector inductivo de giro M12.



10. Instalación neumática para purga de aire. Consta de una electroválvula 2/2 vías, regulador de presión y cierre.



11. Purgado con instalación para entrada.

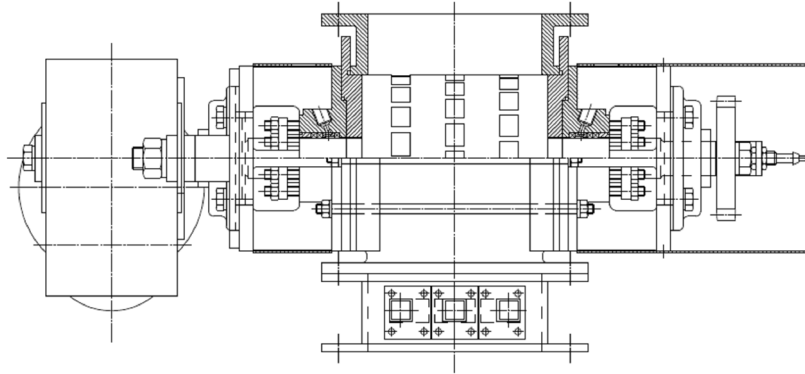




Datasheet Solids È Válvula rotativa microdosificadora MDS - Basic



12. Cuerpo resistente a golpe de presión de 10 bar y anillos de rodamientos especiales con tirantes adicionales, altura especial 290 mm por la separación del rascador de la carcasa, solo para la referencia MDS150, con test del cuerpo fundido con agua a presión, sin sistemas de protección de acuerdo a ATEX 2014/34/EU, no aprobado por organismo designado.



13. Revestimiento antiadherente en la entrada y salida.

Documentos asociados:

3D-Part: Type.step (example: **MDS15032B01**. Step)

2D-planning drawing: Type.dxf (example: **MDS15032B01**. dxf)

selection criteria: SG-MDS

Pricelist: PL-MDS-Basic

solids solutions group
www.solids.es

