



Datasheet Solids È Sinfín de artesa DST - Heavy



Condiciones de servicio:

Presión de funcionamiento admisible: <0,1 bar g.

Temperatura máx.: 250° C.

Temperatura máx. / mín. de ambiente: -10 °C mT m50 °C.

Datos de sólido a granel:

Tamaño de partícula: desde pulverulento hasta granulado, hasta media dureza.

Fluidez: desde sólidos que fluyen libremente hasta sólido de fluidez limitada.

Ref.	Entrada/salida	Altura	V / Revolución	Peso*
DST15001H01	150x250/150x200 mm	250 mm	1,6 dm ³	250 kg
DST20004H01	200x300/200x250 mm	300 mm	3,9 dm ³	300 kg
DST25008H01	250x350/250x300 mm	350 mm	8,4 dm ³	350 kg
DST30014H01	300x450/300x500 mm	400 mm	14 dm ³	400 kg
DST35020H01	350x600/350x500 mm	500 mm	20 dm ³	450 kg
DST40025H01	400x700/400x500 mm	600 mm	25 dm ³	500 kg

* longitud media

Versión estándar:

Carcasa en forma de artesa, pared gruesa : acero mecosoldado en acero al carbono.

Tornillo: acero mecosoldado, paso S = D en la entrada.

Rodamientos exteriores en ambos extremos.

Obturación del eje mediante junta tórica y casquillo de engrase.

Boca de entrada y boca de salida vertical con brida.

Longitud del transportador: min. 1500 mm desde la mitad de la entrada, máx. 5000 mm.

Apropiado para zona 21 interior, categoría 2 según Atex 2014/34/EU.

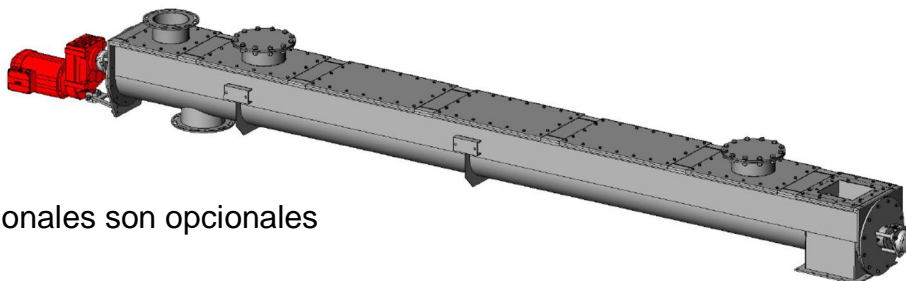
Accionamiento: directo.

Motor: Motoreductor trifásico: modelo, SEW, según pedido.

Diseño: con brazo de reacción.

Aislamiento y/o protección contra el contacto de superficies calientes.

Tratamiento superficial: decapado químico. Imprimado 40 µm. Pintado 40 µm RAL9006 gris, resistente a altas temperaturas.



Las bocas adicionales son opcionales

Aprobado	MIGSA		SST		Mr. Linder	
	fecha:	Firma:	fecha:	firma:	Fecha:	Firma:

Se reserva el derecho a modificaciones

solids solutions group
www.solids.es



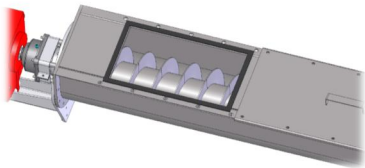


Datasheet Solids È Sinfín de artesa DST - Heavy

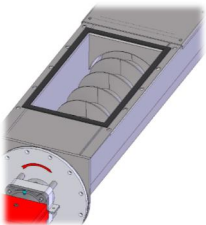


Opciones:

1. Carcasa fabricada con Hardox.
2. Tornillo fabricado con Hardox.
3. Espacio ampliado entre la hélice y el canal para los productos de hasta 20mm.
4. Entrada / salida adicional con brida.
5. Paso $S=1/2D$ en la entrada.

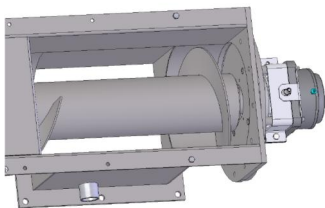


6. Dispositivo de llenado sobre la hélice para impedir el salto del producto.



7. Dispositivo de llenado sobre la hélice para impedir el reflujó del material, producidos por la inclinación del aparato.

8. Hélice contraria en la salida.



9. Conexión debajo de la entrada con brida.

10. Con detector de giro inductivo M12.



11. Instalación neumática para purga de aire, compuesta por válvula magnética de 2/2 vías, regulador de presión y boquillas.

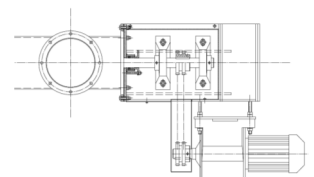


12. Longitud transportador: desde la mitad de la entrada > 5000 mm max. 8000 mm.

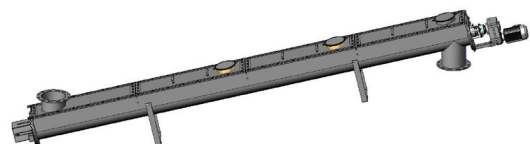
13. Componentes eléctricos exterior para zona 2/22.

14. Componentes eléctricos exterior para zona 1/21.

15. Temperatura del producto > 250 ° C < 400 ° C, material de construcción de H2, cadena de transmisión con 2 rodamientos.



16. Montaje en ángulo creciente.



17. Temperatura mínima de ambiente: -20°.

Documentos asociados:

3D-Part: Ref.step (ejem.: **DST15001H01**. Step)

2D- dibujo de implantación: Ref.dxf (ejem.: **DSC15001H01**. dxf)

Guía de selección: SG-DSR-DST

Lista de precios: PL-DST-Clean

Lista de N° de plano: Draw-No-List_DST-Clean

solids solutions group
www.solids.es

