



# Datasheet

## Solids E Cierre de tajadera

### FSH - Basic



### Condiciones de servicio:

Estanto al polvo. Temperatura máx.:250°C.

Temperatura de ambiente máx. / min.: -30 °C mT m50 °C

Datos del sólido a granel:

Tamaño de partícula: pulverulentos y granulados de hasta 20mm, dureza media.

Fluidez: para productos de hasta muy mala fluidez.

Ref.	Entrada /Salida	Altura	Peso
<b>FSH015B01</b>	150x150 mm	100 mm	26 Kg
<b>FSH020B01</b>	200x200 mm	100 mm	30 Kg
<b>FSH025B01</b>	250x250 mm	100 mm	34 Kg
<b>FSH030B01</b>	300x300 mm	100 mm	40 Kg
<b>FSH035B01</b>	350x350 mm	100 mm	45 Kg
<b>FSH040B01</b>	400x400 mm	100 mm	51 Kg
<b>FSH045B01</b>	450x450 mm	100 mm	58 Kg
<b>FSH050B01</b>	500x500 mm	100 mm	63 Kg
<b>FSH060B01</b>	600x600 mm	100 mm	77 Kg
<b>FSH070B01</b>	700x700 mm	120 mm	120 Kg
<b>FSH080B01</b>	800x800 mm	120 mm	150 Kg

### Versión estándar:

Cuerpo fabricado en acero al carbono.

Bridas con agujeros según ficha técnica.

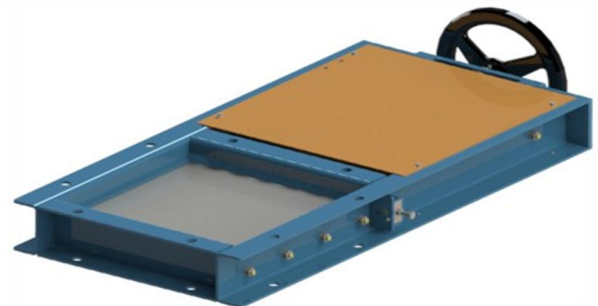
Placa de cierre en acero al carbono.

Empaquetaduras de fibra de aramida con PTFE.

Con volante manual.

Tratamiento superficial:

Decapado químico, imprimado 40 µm de fosfato de zinc, y pintado 40 µm de poliuretano de 2 componentes, RAL5012 Azul.



El dispositivo no tiene su propia fuente de ignición. Por lo tanto, no es de aplicación la ATEX Directiva 2014/34/EU y está autorizado para contener atmósferas potencialmente explosivas (zonas 20-21-22) en su interior. Según la guía de la directiva ATEX 2014/34/EU, no debe ser marcado en la placa.

Los equipos eléctricos deben ser suministrados por separado y estar certificados adecuadamente para la zona ATEX correspondiente.

Aprobado	MIGSA		SST		Mr. Linder	
	fecha:	Firma:	fecha:	firma:	Fecha:	Firma:

Se reserva el derecho a modificaciones

**solids solutions group**  
[www.solids.es](http://www.solids.es)



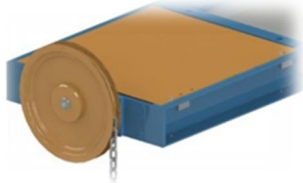
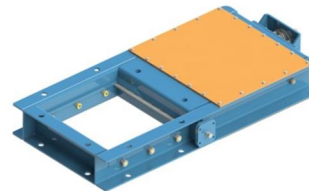
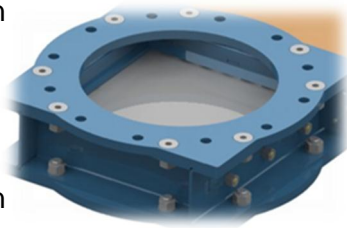


## Datasheet Solids Ë Cierre de tajadera FSH - Basic



### Opciones:

1. Placa tajadera en acero antidesgaste.
2. Placa tajadera en Acero inoxidable 1.4306.
3. Con bocas de entrada y salida con brida PN6 según DIN2573.
4. Con bocas de entrada y salida con brida PN10 según DIN2576.
5. Con accionamiento mediante rueda y cadena.
6. Estando a 0.5 bar y -100mbar con el exterior.



7. 2 detectores inductivos M12.
8. Partes en contacto con el material de acero inoxidable 1.4306.
9. Partes en contacto con el material en acero inoxidable 1.4404.
10. Con elementos eléctricos para Zona 2/22
11. Con elementos eléctricos para Zona 1/21

### Documentos asociados:

3D-part: Ref.step (ejem.:**FSH020B01**.Step)  
2D-dibujo de implantación: Ref.dxf (ejem.:**FSH020B01**.dxf)  
Guía de selección:SG-FSP-FSH-DKA-DKH  
Lista de precios: PL-FSH-Basic

**solids solutions group**  
[www.solids.es](http://www.solids.es)

