



Datasheet

Solids – Válvula Rotativa / Sistema de Protección

SRVP - Basic



Part of **HOSOKAWA ALPINE**

Condiciones de servicio:

Diferencia máxima de presión: 0,7 bar absoluto hasta <1,5bar g.

Temperatura del producto desde -20°C hasta 120°C con su correspondiente tolerancia para la temperatura constante de funcionamiento.

Datos del sólido a granel:

Pulverulentos, hasta dureza media, no polvos metálicos.

Para productos que fluyen libremente hasta productos de fluidez limitada.

Referencia	Ø Entrada / Salida	Altura	V / vuelta	Peso
SRVP1504B01B	Ø 150 mm	320 mm	5 dm ³	130 kg
SRVP2008B01B	Ø 200 mm	375 mm	10 dm ³	165 kg
SRVP2517B01C	Ø 250 mm	450 mm	20 dm ³	220 kg

*) Ø exterior de la brida y agujeros según DIN2576 PN10

Versión estándar:

Cuerpo: fundición gris GG25.

Rotor de 8 aletas fijas soldadas de acero al carbono.

Rodamientos exteriores.

Paso de ejes con retenes radiales y conexión de aire para sellado / purga.

Resistente a golpe de presión de 10 bar y a la propagación de llamas.

Válido para zona 20 interior y sistema de protección categoría 1 según Atex 2014/34/EU.

Sin sensores ni control.

Para explosiones de polvo clase St1y St2, valor de Kst 0-300 bar x m x s⁻¹.

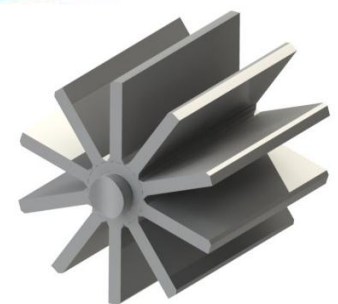
Modelo aprobado por un organismo notificado. Número de certificado FTZÚ 18 ATEX 0126X.

Con prueba de presión de agua en cuerpo con tapas.

Accionamiento directo con motorreductor trifásico. Fabricante SEW. Grado de protección IP55, aislamiento térmico 155 (F), según pedido. Máximo 20rpm debido al examen del modelo. Amarre con brazo de reacción.

Tratamiento superficial:

Limpeza con chorro de perlas de cristal, imprimado 40 µm de fosfato de zinc, y pintado 40 µm de poliuretano de 2 componentes, RAL5012 Azul.



Opción 10:
Rotor resistente a golpe de presión de 13 bar

Se reserva el derecho a modificaciones

solids solutions group
www.solids.es





Datasheet

Solids – Válvula Rotativa / Sistema de Protección

SRVP - Basic

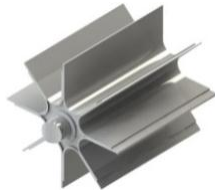


Part of **HOSOKAWA ALPINE**

Opciones:

1. Rotor de aletas redondeadas de acero al carbono.

Tamaño	V / Vuelta
SRVP150	4,5 dm ³
SRVP200	9,5 dm ³
SRVP250	19 dm ³



2. Rotor de volumen reducido (más o menos a la mitad del estándar) de acero al carbono.

Tamaño	V / Vuelta
SRVP150	2,4 dm ³
SRVP200	4,7 dm ³
SRVP250	9,7 dm ³

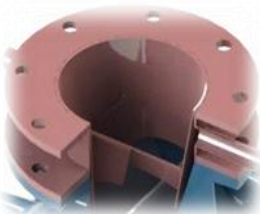


3. Fabricación en acero inoxidable 1.4307 (DIN) / 304L (AISI) para la opción de rotor seleccionada.

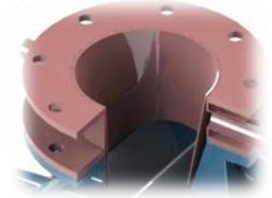
4. Entrada para granulos, tamaño de grano > 500 µm, fabricado en acero al carbono, resistente a golpe de presión de 13 bar. Incluye elementos de conexión para montarlo.



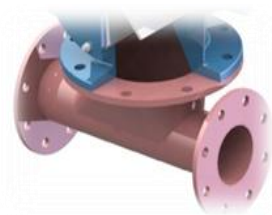
5. Colector de aire con entrada para granulos, tamaño de grano > 500 µm, fabricado en acero al carbono, resistente a golpe de presión de 13 bar. Incluye elementos de conexión para montarlo.



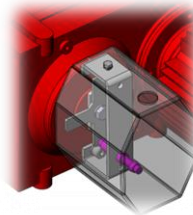
6. Colector de aire para no granulos, construido en acero al carbono, resistente a golpe de presión de 13 bar. Incluye elementos de conexión para montarlo.



7. Zócalo para transporte neumático construido en acero al carbono, resistente a golpe de presión de 13 bar, incluye elementos de conexión para montarlo.



8. Detector de giro con estrella.

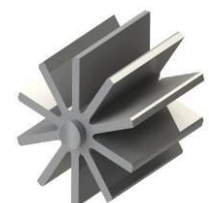


9. Instalación neumática para sellado / purga de aire, compuesta por electroválvula de 2/2 vías, regulador de presión y llave de paso.



10. Resistente a golpe de presión de 13 bar para explosiones de polvo clase St1 y St2, valor de Kst 0 - 300 bar x m x s⁻¹, presión de explosión máxima 13 bar, 10 aletas, diseño reforzado. Número de certificado BVS 10 ATEX H 014 X N1.

Tamaño	V / Vuelta
SRVP150	3,8 dm ³
SRVP200	7,8 dm ³
SRVP250	17 dm ³



solids solutions group
www.solids.es





Datasheet

Solids – Válvula Rotativa / Sistema de Protección

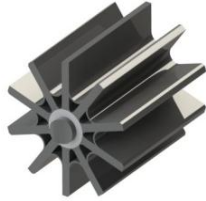
SRVP - Basic



Part of **HOSOKAWA ALPINE**

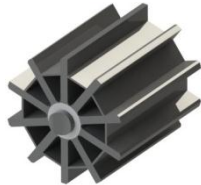
10.1. Rotor con aletas redondeadas de acero al carbono.

Tamaño	V / Vuelta
SRVP150	2,5 dm ³
SRVP200	6 dm ³
SRVP250	12 dm ³



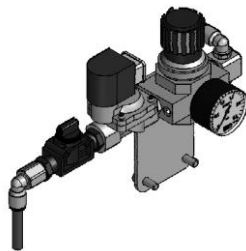
10.2. Rotor de volumen reducido (más o menos a la mitad del estándar) de acero al carbono.

Tamaño	V / Vuelta
SRVP150	1,7 dm ³
SRVP200	3,5 dm ³
SRVP250	7,5 dm ³

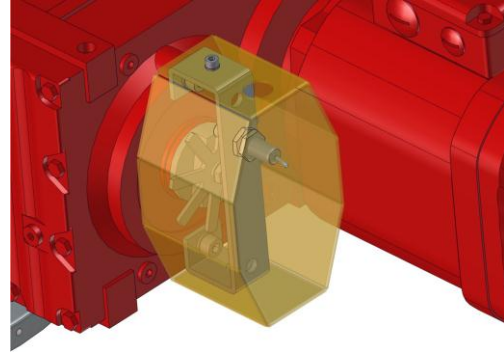


11. Resistente a golpe de presión de 10 bar para explosiones de polvo clase St3, valor de $K_{st} > 300 \text{ bar} \times \text{m} \times \text{s}^{-1}$, presión de explosión máxima 1 bar, 10 aletas, diseño reforzado. Características iguales a la opción 10. Número de certificado BVS 10 ATEX H 014 X N1.

12. Descarga neumática en las cámaras del rotor para productos cohesivos, incluye instalación neumática.



13. Parada de la dosificación con posicionamiento del rotor mediante estrella de 8 o 10 puntas (según rotor seleccionado) y detector.



14. Elementos eléctricos exteriores válidos para zona 2/22.

15. Elementos eléctricos exteriores válidos para zona 1/21.

16. Tratamientos para la protección contra el desgaste en cuerpo tapas y rotor:

16.1. **Nitruración:** tratamiento térmico por absorción. Penetra hasta 30 μm . Dureza obtenida: entre 500 y 1000 HV. Tratamiento aplicado a cuerpo y tapas, rotor fabricado en acero antidesgaste.

16.2. **Níquelado químico:** capa metálica de NiP. Capa obtenida: entre 25 y 35 μm . Dureza obtenida: entre 550 y 650 HV. Tratamiento aplicado a cuerpo y tapas, rotor fabricado en acero antidesgaste.

16.3. **Cromo duro:** capa metálica de cromo. Capa obtenida: 100 μm . Dureza obtenida: 900 HV. Tratamiento aplicado a cuerpo y tapas, rotor fabricado en acero antidesgaste.

solids solutions group
www.solids.es





Datasheet
Solids – Válvula Rotativa / Sistema de Protección
SRVP - Basic



Part of **HOSOKAWA ALPINE**

16.4. **Carburo de tungsteno:** capa de material cerámico metálico. Capa obtenida: 300 µm. Dureza obtenida: 800 HV. Tratamiento aplicado a cuerpo, tapas y rotor.

Documentos asociados:

3D-part: Ref.step (ejem. **SRVP1505B01**.Step)

2D-dibujo de implantación: Ref.dxf (ejem. :**SRVP1505B01**.dxf)

Guía de selección: SG-ZRS-SRV-DBS

Lista de precios: PL- SRVP-Basic

Lista de N° de plano: Draw-No-List_SRVP-Basic

solids solutions group
www.solids.es

